

1.0 Safety Instructions

Don't place the Device into direct Sunlight or in Places with high Temperature. This can damage it or shorten his average useful Life.
Don't place the Device in the near of Heat Sources, like Radiators or other heat producing Devices.
Don't expose the Device to Rain, Water, Wetness or high Humidity.
Don't place it in the Bathroom or the Kitchen in the near of a Sink. Avoid the direct Contact with Water.
Don't try to open the Device.
Don't use any violence on the parts during installation.

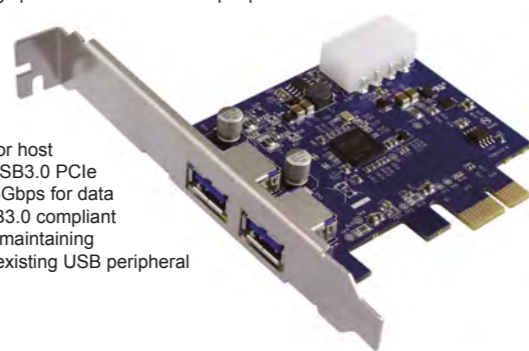
Congratulations on the purchase of the USB3.0 PCI Express Card OPC0056!
Instructions for installing and configuring this product can be found in this manual. Before you install and use this product, please read this manual carefully for full exploiting the functions of this product.

Please carefully review this User Manual so that you can take full advantage of all the capabilities the CnMemory PCI Express Card offers.

2.0 Introduction :

Thanks for your purchasing of OPC0056 USB3.0 PCIe card and let it lead you to the fastest transmitting speed world for the USB peripherals.

This PCIe card has PCI Express® bus interface, and it is applicable for PCI Express solution for host PC system. The USB3.0 PCIe card works up to 5Gbps for data transfer when USB3.0 compliant peripherals, while maintaining compatibility with existing USB peripheral devices.



2.1 Specification:

General:

- Compliant with PCI-Express Revision 2.0
- Fully Plug & Play and Hot Swappable
- Supports Windows XP/Vista/7

USB3.0

- 2 Port USB 3.0 A female
- Compliant with USB3.0 Specification Rev 1.0
- Compliant with USB3.0 (5Gbps), USB2.0 (480Mbps), and USB1.1 Specification
- Supports USB legacy function
- USB Bus Power/Self Power
- Supports External Power Socket in order to supplier power for each USB3.0 Connector up to 900Ma Max/port

2.2 System Requirements:

- IBM PC/AT Compatible
- The available Mini PCIe Slot on the Motherboard
- Windows XP (SP2/SP3), Windows Vista/7

2.3 Package Contents:

- 1 x OPC0056 USB3.0 PCIe Card
- 1 x CD Driver
- 1 x User Manual

3.0 Hardware Installation

Step 1: Turn off your PC, unplug the Power Cord and open the Case of PC.



Step 2: Remove the mini PCIe slot cover as below



Step 3: Plug USB 3.0 PCIe Card in Mini PCIe Slot and install the bracket screw that secures the card to the computer chassis.

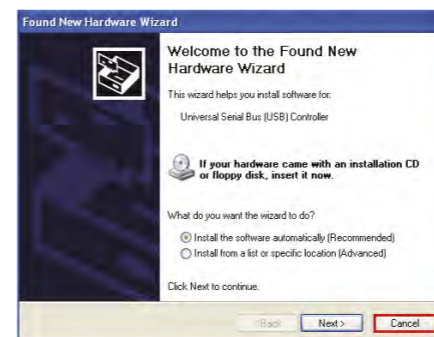
Step 4: Replace the computer chassis cover, reconnect the Computer Power Cord and turn on your PC.



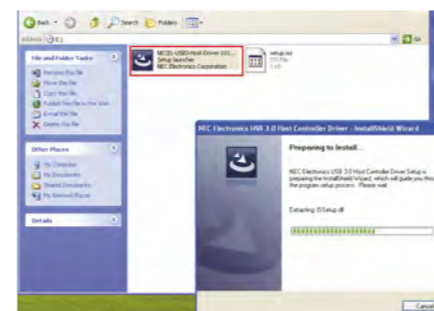
4.0 Software Installation :

4.1 Windows XP(sp2 & sp3), Windows Vista , and Windows 7

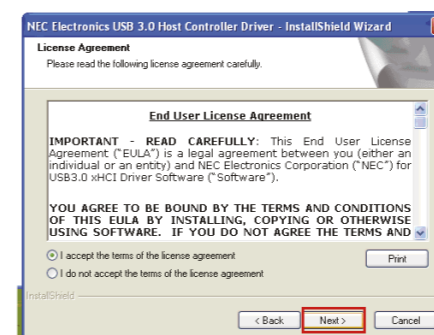
Step 1: Find the Windows Hardware Wizard as below:



Step 2: Please insert the driver CD into CD-ROM

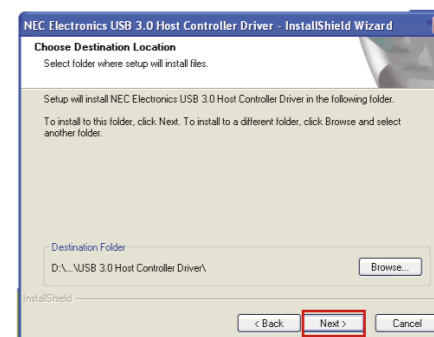


Step 3: Please double click "Setup.exe" as below.

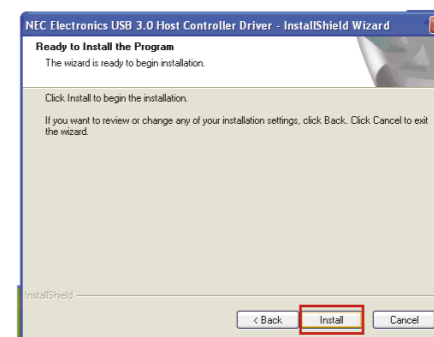


Step 4: Select "I accept the terms of the license agreement" and click "Next" to continue.

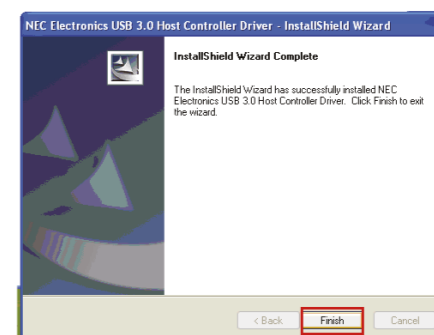
Step 5: Please click "Next" to continue.



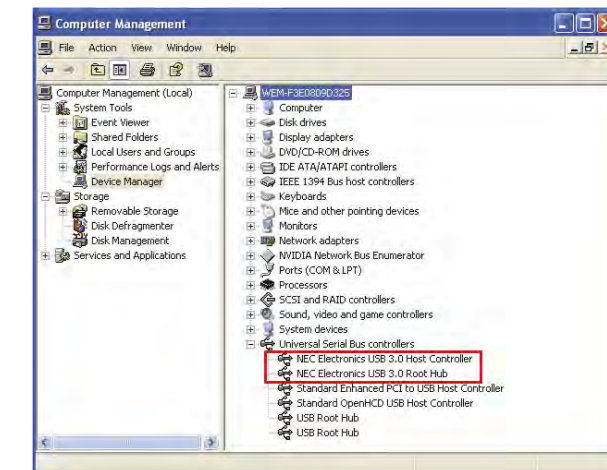
Step 6: Please click "Install" to continue.



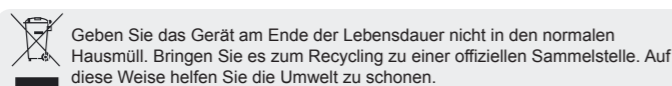
Step 7: The driver has been setup successfully. Please click "Finish" and restart PC.



Step 8: When you can find "NEC Electronics USB 3.0 Host Controller" and "NEC Electronics USB 3.0 Root Hub" in the "Computer Manager" as below. It means you have successfully installed OPC0056, and connect it to the USB 3.0 device.



The CE mark confirmed that this product meets the main requirements of the Directive 2004/108/EC of the European Parliament and the Council of Europe concerning telecommunications and terminals regarding the Safety and health of users and of electro-magnetic interference compliance. The CE has been demonstrated. These statements are deposited by the manufacturer.



1.0 Sicherheitshinweise

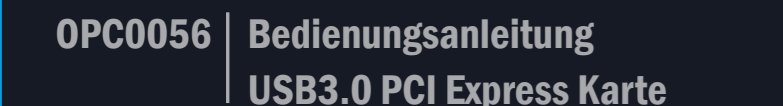
Setzen Sie das Gerät nicht direktem Sonnenlicht oder hohen Temperaturen aus, da dieses sonst ebenfalls beschädigt werden kann oder sich die Nutzungsdauer verkürzt.

Stellen Sie das Produkt nicht in der Nähe von Wärmequellen wie Heizkörpern oder anderen Wärme erzeugenden Geräten auf.
Setzen Sie das Gerät nicht Regen, Wasser, Nässe oder hoher Luftfeuchtigkeit aus.
Stellen Sie es nicht im Badezimmer oder in der Küche neben einem Wasch- oder Spülbecken auf und vermeiden Sie auf alle Fälle direkten Kontakt mit Wasser.
Versuchen Sie nicht das Gerät zu öffnen.
Verwenden Sie beim Einbau keine Gewalt.
Befestigen Sie das Slotblech mit der dafür vorgesehenen Schraube an Ihrem Computergehäuse.

Herzlichen Glückwunsch zum Kauf der OPC0056!
Lesen Sie die Anweisungen und Warnhinweise in dieser Bedienungsanleitung sorgfältig durch, bevor Sie das Produkt zum ersten Mal verwenden. Bei Nichtbeachtung kann es zu Beschädigungen des Gerätes kommen.

2.0 Einführung

Wir gratulieren Ihnen zum Kauf der USB 3.0 PCI Express Karte OPC0056. Diese Karte bietet Ihnen die zurzeit schnellste Übertragungsrate in Verbindung mit USB 3.0 bietet Ihnen eine Übertragungsrate von bis zu 5Gbps, sofern USB 3.0 kompatible Geräte verwendet werden. Zusätzlich ist jedoch eine Abwärtskompatibilität gegeben, so dass auch USB 2.0 und USB 1.1 Geräte weiterhin unterstützt werden. Die OPC0056 wird über einen entsprechenden PCI Express Slot mit dem Computer verbunden.



2.1 Spezifikationen

Allgemein:

- Kompatibel zur PCI-Express Revision 2.0
- Plug & Play und Hot Swappable
- Windows XP/Vista/7

USB3.0:

- 2 Port USB 3.0 A Female
- Kompatibel zur USB 3.0 Spezifikation Rev 1.0
- Kompatibel zur USB 3.0 (5Gbps), USB2.0 (480Mbps) und USB1.1 (12Mbps) Spezifikation
- Unterstützt die USB Legacy Funktion
- USB Bus Power/Self Power
- Unterstützt den Anschluss an das interne Netzteil des Computers um jeden USB Port mit maximal 900mA pro Port zu versorgen

2.2 Systemvoraussetzungen

- IBM PC/AT kompatibel
- Ein freier, funktionierendes PCIe Slot auf dem Mainboard
- Windows XP (SP2/SP3)/Vista/7

2.3 Packungsinhalt

- 1 x OPC0056 USB 3.0 PCIe Karte
- 1 x CD-ROM (Treiber)
- 1 x Bedienungsanleitung

3.0 Hardware Installation

Schritt 1: Schalten Sie Ihren Computer aus, trennen Sie diesen vom Stromnetz und öffnen Sie das Computergehäuse.



Schritt 2: Entfernen Sie das entsprechende Slotblech am Computergehäuse.



Schritt 3: Setzen Sie die OPC0056 in einen freien PCIe-Slot Ihres Computers. Achten Sie dabei auf den korrekten Einbau der PCIe Karte im Slot. Befestigen Sie abschließend das Slotblech der OPC0056 entsprechend mit dem Gehäuse Ihres Computers.

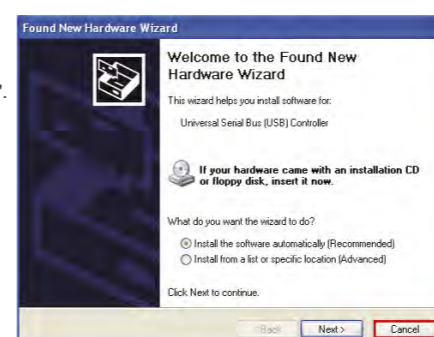


Schritt 4: Schließen Sie das Computergehäuse, verbinden Sie den Computer mit dem Stromnetz und schalten diesen an.

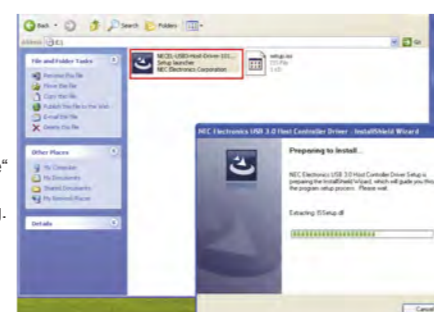
4.0 Software Installation

4.1 Windows XP (SP2/SP3), Windows Vista und Windows 7

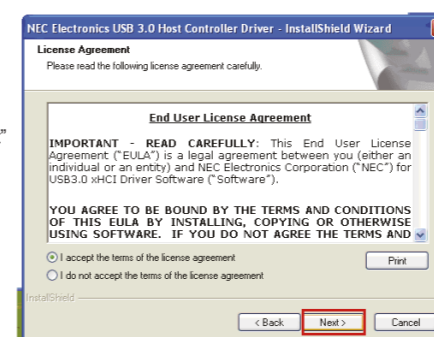
Schritt 1: Beenden Sie den Windows Hardware Assistenten mit "Cancel/Abbrechen".



Schritt 2: Legen Sie die beiliegende CD in ein entsprechendes CD/DVD Laufwerk.

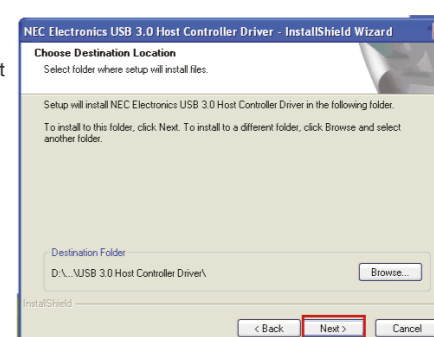


Schritt 3: Ein Doppelklick auf die Datei „_setup.exe“ startet den Installationsvorgang.

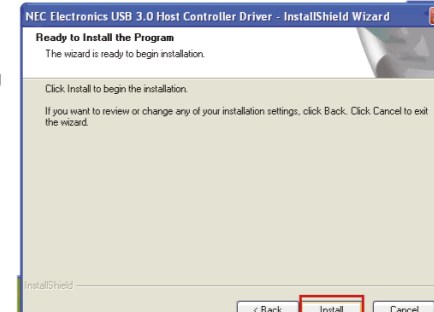


Schritt 4: Bestätigen Sie die Lizenzbedingungen mit „I accept the terms of the license agreement“ und fahren Sie mit "Next" fort.agreement" and click "Next" to continue.

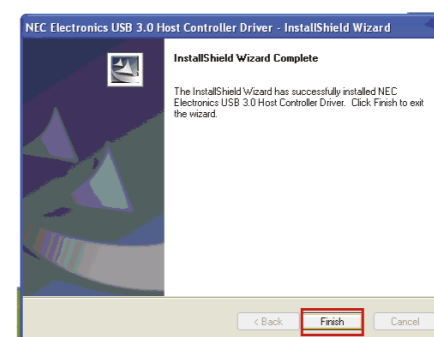
Schritt 5: Sie haben hier die Möglichkeit einen anderen Speicherort auszuwählen. Wollen Sie den standardmäßig vorgegebenen Ordner behalten, klicken Sie auf „Next“.



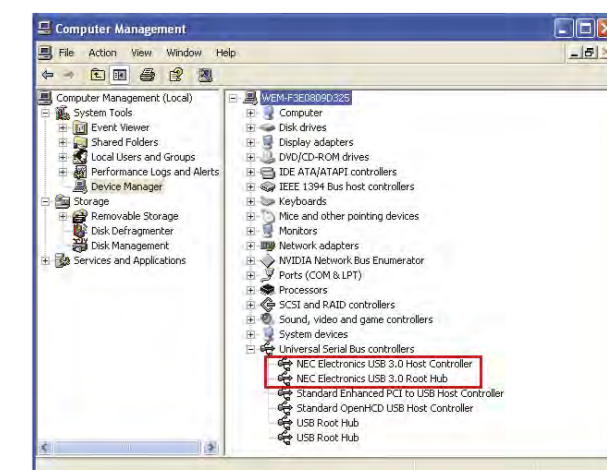
Schritt 6: Klicken Sie auf „Install“ um den Installationsvorgang zu starten.



Schritt 7: Schließen Sie die Installation mit einem Klick auf „Finish“ ab und starten Sie Ihren Computer neu.



Schritt 8: Nach erfolgreicher Installation erscheinen im Geräteanager unter dem Punkt „USB-Controller“ die Punkte
- "NEC Electronics USB 3.0 Host Controller" und
- "NEC Electronics USB 3.0 Root Hub"



Das CE-Zeichen bestätigt, dass dieses Produkt die Hauptanforderungen der Richtlinie 2004/108/EC des Europäischen Parlaments und des Europarates über Telekommunikations- und Endgeräte bezüglich der Sicherheit und der Gesundheit der Benutzer und hinsichtlich elektro- magnetischer Störungen einhält. Die CE Konformität wurde nachgewiesen. Die entsprechenden Erklärungen sind beim Hersteller hinterlegt.